



**FAIRE
DE VOTRE
PASSION
VOTRE
MÉTIER.**

DE LA 4^e AU BTSA

**les métiers du cheval, du paysage
et de l'environnement**



 **LYCÉE Drôme
provençale**
SAINT-PAUL-TROIS-CHÂTEAUX

 **maristes**



SAINT-PAUL-TROIS-CHÂTEAUX



Notre établissement accueille 400 élèves majoritairement internes, le lycée est sous tutelle Mariste faisant ainsi référence à la **bienveillance et à l'accueil de tous**, il est lié à la conviction de son fondateur Marcellin Champagnat : **chaque enfant a droit à une éducation.**

Aujourd'hui, dans un monde individualiste où les inégalités se creusent, où la notion de solidarité est mise à mal, les valeurs éducatives maristes sont plus que jamais nécessaires : **la solidarité, l'esprit de famille, la simplicité** animent notre projet éducatif et motive notre communauté éducative.

Nous accompagnons les jeunes dans leur construction par une éducation proche de chacun, avec une attention particulière envers les plus vulnérables afin que tous les talents se révèlent. C'est aussi dans ce contexte que nous sommes labélisés depuis 2022 pour la **protection de l'enfance** certification « Keeping Children Safe ».

Les formations délivrées par le lycée touchent des domaines qui vont de l'aménagement paysager à la protection de l'environnement, la production agricole, en passant par la filière équestre. **Nous enseignons le vivant animal et végétal, la relation entre les hommes et la nature** constituée d'écosystèmes où interagissent les animaux, les végétaux, le sol, le climat... Quoi de plus actuel dans nos préoccupations ? Nos formations répondent à l'aspiration de nombreux jeunes d'exercer un métier proche de leur **conscience écologique, environnementale, de santé humaine et de bien-être animal.** Nous enseignons une nouvelle vision du vivant, ses modes de **régulations agro-écologiques** dans leurs complémentarités et leurs antagonismes. Cette approche nécessite des innovations et la modification de nos **comportements individuels et professionnels** au quotidien : comportement énergétique, mode de vie, alimentation, habitation, consommation...



C'est ce **fil vert** que vous retrouverez tout au long de ce document et qui lie l'ensemble de notre projet d'établissement et notre offre de formation.

Philippe Fiorini,
Chef d'établissement

« ÊTRE LÀ OÙ L'HOMME DEVIENT »



► **Établissement Agricole Privé sous contrat avec l'État.**
Membre de la fédération du Centre National de l'Enseignement Agricole Privé (CNEAP)



Les établissements du CNEAP partagent des valeurs communes au service de chaque personne et des territoires, dans le cadre d'un contrat d'association avec l'État.



Sommaire

| | | | |
|-----------------------------|-------------|-----------------------------|-------------|
| Présentation | Pages 4-5 | Bac Techno STAV Productions | Pages 16-17 |
| Vie scolaire | Pages 6-7 | BAC PRO Cheval | Pages 18-19 |
| Collège | Pages 8-9 | CAPa Cheval | Pages 20-21 |
| BAC PRO Payage | Pages 10-11 | BTSa Métiers de l'élevage | Pages 22-23 |
| Bac Techno STAV Aménagement | Pages 12-13 | Poursuites d'études | Pages 24-25 |
| Seconde Générale | Pages 14-15 | Notes | Pages 26-27 |



Auto suffisance électrique

Production annuelle du lycée grâce à l'installation de panneaux photovoltaïques

Estimation en 2024 à 140 MWh

Notre établissement accueille les élèves du quart sud-est de la France. De nombreux apprenants choisissent ainsi d'être internes pour poursuivre leur scolarité.

Le lycée dispose de deux sites : la partie jour où se déroulent les cours, dans des locaux neufs et la partie nuit à quelques minutes, dans des locaux rénovés. Les déplacements des plus jeunes sont encadrés par les adultes.

Un établissement à taille humaine dans lequel la communauté éducative, consciente des enjeux pour les jeunes, vise à apporter à chaque élève un enseignement de qualité et en lien avec le monde professionnel.

Pour faciliter les déplacements des internes : Arrivée le lundi matin, début des cours à 12h. Fin des cours le vendredi à 12h, retour le vendredi après-midi. Navette gare-lycée assurée par l'établissement.



Un lycée connecté et innovant

Résolument tourné vers l'avenir, l'équipe propose un ensemble d'outils numériques à tous les membres de la communauté scolaire :

- **ÉCOLE DIRECTE** : une application sur les smartphones et un espace WEB pour le suivi des élèves : notes, bulletins, absences, alertes, SMS...
- **OFFICE 365** : offre à chaque élève une boîte mail, un espace de stockage dans le cloud de 25 Go et cinq licences du pack office (Word, Excel, Access...) utilisables à leur convenance sur différents écrans, ordinateurs, tablettes...

► **Enseignement à distance avec « Teams » de Microsoft.**

les Atouts



**EFFECTIFS
RAISONNÉS**

**70
ANS**
D'EXPÉRIENCE



**LIENS AVEC LE MONDE
PROFESSIONNEL :**
maîtres de stage, partenaires,
intervenants, institutions



**80%
D'ÉLÈVES
INTERNES**



**LYCÉE
CONNECTÉ
ET INNOVANT**



**92%
INSERTION
PROFESSIONNELLE
À 6 MOIS**



**NAVETTE
GARE - LYCÉE**

**ACCUEIL DE CHACUN
AVEC SES
DIFFÉRENCES**



**OUVERTURE À
L'INTERNATIONAL :**



**STAGES À L'ÉTRANGER,
SÉJOURS PÉDAGOGIQUES**



Une restauration scolaire de territoire



La proposition développée avec notre partenaire Dupont restauration est construite en donnant une priorité sur **la production locale et la saisonnalité**. Les fruits et crudités sont frais à 100% et dans la mesure du possible issus au maximum du circuit court. L'offre est basée sur la découverte de recettes de plats du monde et en autonomie de réalisation. Les menus sont élaborés avec une diététicienne et un conseiller culinaire.



Les élèves sont impliqués et leurs avis pris en compte, lors des réunions de la Commission restauration.

Valorisation
des déchets

Environnement scolaire
adapté

Tri sélectif et compostage
des déchets verts du self

Vie Scolaire

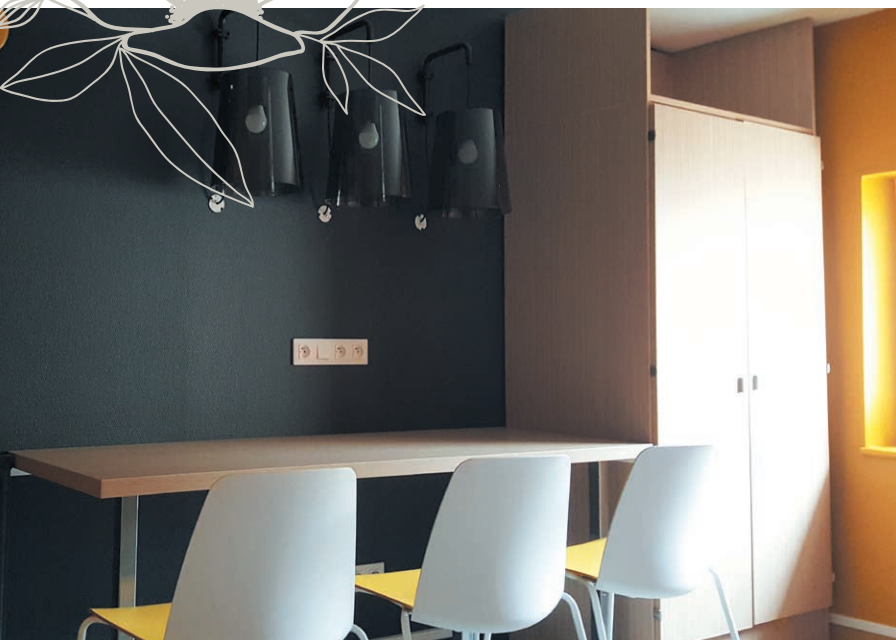
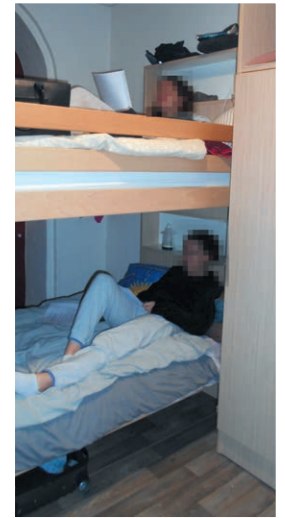
La vie scolaire recouvre tout ce qui touche à la vie quotidienne des élèves, tout au long de l'année scolaire. C'est un prolongement qui développe la tolérance, l'esprit de collectivité et aide à forger sa personnalité.

Les études encadrées du soir se déroulent après la classe de 17h45 à 19h selon les classes, en salle d'études avec un accompagnement par les assistants éducateurs de la vie scolaire. Ils veillent à maintenir de bonnes conditions de travail. L'équipe de la vie scolaire s'implique pour les aider à devenir des jeunes autonomes et responsables. Le CDI et la salle informatique sont aussi à disposition sur ces plages horaires.

► **Permanence d'une psychologue le mercredi.**

L'un des objectifs est aussi de dynamiser la vie des internes du lycée en proposant :

- Des animations sportives (zumba, hip-hop, tennis de table, badminton, football...).
- Des activités socioculturelles (dessin, jeux de société...).
- Des sorties : cinéma, bowling.



L'hébergement

L'internat du **LYCEE DRÔME PROVENÇALE** se situe au centre-ville de Saint-Paul-Trois-Châteaux (26). Le site dispose de près de 300 places d'internat. Celui-ci s'organise en quatre bâtiments permettant d'accueillir des élèves filles et un bâtiment pour les garçons. La grande majorité des élèves sont en chambres doubles, mais il existe aussi des chambres de 4 ou 6 couchages ainsi que des chambrées pour les garçons les plus jeunes. **Chaque élève peut organiser son espace personnel** sans que cela ne nuise à autrui. L'élève aura à faire son lit et son ménage comme à la maison.

La convivialité y est de mise et les internats favorisent le partage d'une vie communautaire entre jeunes. Ceci entre dans un objectif **d'épanouissement et d'apprentissage de la citoyenneté**. Les Éducateurs veillent à ce que chacun se sente accueilli, trouve ses repères et soit intégré dans la vie de l'internat et plus largement de l'établissement. L'équipe est à l'écoute du jeune et l'accompagne dans ses préoccupations quotidiennes, qu'elles soient d'ordre scolaire ou autre. Les étudiants de 2^{de} année de BTSa bénéficient d'un logement distinct, entièrement rénové.

Valorisation des déchets papiers

Projet de valorisation FIBREC

Tri des déchets en internat et en classe

Filière Collège

► 4^{ème} et 3^{ème} de l'enseignement agricole

Nous accueillons les élèves dans le but de les accompagner dans leur parcours, faire pousser leurs talents, et leur ouvrir les voies de la réussite. L'équipe complète s'investit pour rendre possible cette pédagogie et propose un cheminement différent, qui s'articule autour de ces quelques questions :

- Comment aider un jeune à retrouver la motivation et à reprendre confiance en lui ?
- Comment l'accompagner dans son parcours d'orientation ?
- Comment l'amener à devenir un citoyen éco-responsable ?

Les Atouts



**EPI ANIMAL :
PRATIQUE HEBDOMADAIRE
DE L'ÉQUITATION
AVEC PASSAGE DE GALOPS**
ou découverte de différents animaux



**2 CLASSES DE 4^È ET DE 3^È
DONT UNE
CLASSE SPÉCIFIQUE "DYS"**
par niveau, à 16 élèves

Une prise en compte des élèves à besoins éducatifs particuliers, avec une équipe formée aux troubles des apprentissages

EPI BIODIVERSITÉ :



**ORIENTÉ SUR
LA NATURE, LE PAYSAGE
ET LA FORÊT**



**CONSTRUCTION
DU PARCOURS
D'ORIENTATION
DE L'ÉLÈVE**



**STAGE
DE DÉCOUVERTE
PROFESSIONNELLE :**
3 semaines en 3^{ème}
2 semaines en 4^{ème}

**ACCOMPAGNEMENT,
SOUTIEN,
SOPHROLOGIE...**



**EPI PRATIQUE
ARTISTIQUE**

**UN RYTHME ET
UNE CHARGE
DE TRAVAIL
RAISONNÉS**



La Formation

- **Modules d'enseignements généraux :**
français, anglais, mathématiques, histoire-géographie, sciences-physiques, biologie-écologie et espagnol en option.
- **Modules du domaine de la vie sociale et culturelle :**
Éducation Physique et Sportive, et Éducation socioculturelle.
- **Modules d'Enseignements Pratiques Interdisciplinaires :**
 - Outils informatiques et communication,
 - Aménagements et valorisation des espaces, biodiversité
 - Découverte de l'animal / hippologie et pratique de l'équitation
 - Arts et nouvelles technologies
- **Classes pour les élèves « dys » :**
une pédagogie adaptée et différents aménagements comme l'oralisation des consignes, les cours photocopiés, des aides organisationnelles...

Admission

Après une 5^{ème} ou une 4^{ème} de collège

Poursuite d'études

- CAP
- 2^{nde} Bac Pro
- 2^{nde} GT

Projet nettoyage de la nature

Végétalisation des espaces

Caractérisation écologique des milieux et prise de conscience environnementale

Filière Paysage

► Bac Pro Aménagements Paysagers

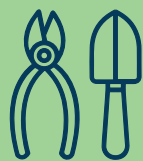
En lien avec la nature, la filière paysage contribue à l'amélioration du cadre de vie et de l'environnement, en créant du lien social et en favorisant la biodiversité à travers les espaces créés et entretenus.

Les activités sont variées : conception, création, entretien et rénovation, pratiquées sur trois années de formation.

Le Bac Pro forme des jardiniers paysagistes qualifiés pouvant évoluer vers des postes de chefs d'équipes.



les Atouts



UNE JOURNÉE DE COURS TECHNIQUES HEBDOMADAIRE CHANTIERS ÉCOLE



OPTION : CONCEPTION DE JARDIN ASSISTÉE PAR ORDINATEUR (DAO)



CACES R372M CATÉGORIE A délivré par une entreprise de formation



VISITES DE JARDINS HISTORIQUES ET CONTEMPORAINS, DE SALONS PROFESSIONNELS Voyages pédagogiques



CONCOURS INTERNE D'AMÉNAGEMENTS PAYSAGERS



Initiation À LA CONDUITE DU TRACTEUR

OPTION MOBILITÉ : Stage à l'étranger



ENSEIGNEMENTS SPÉCIFIQUES PROFESSIONNELS : maçonnerie provençale, jardins éphémères, jardins secs, arrosage



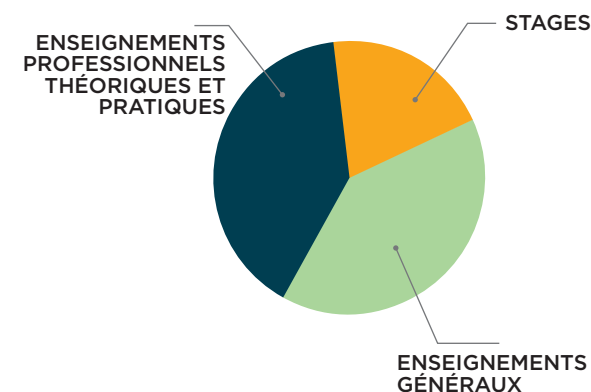
GROUPES RÉDUITS en travaux pratiques



Accompagnement à l'examen



la Formation



Obtention du diplôme

- **Bac Pro** : 50 % Contrôle en Cours de Formation (CCF), 50 % épreuves terminales

Admission

- 2^{ème} Pro : Après une 3^{ème}
- 1^{ère} Bac Pro : Après une 2^{ème} professionnelle ou générale Après un CAPa

Poursuite d'études

- Études supérieures : du BTSa Aménagements Paysagers au diplôme d'Ingénieur
- Certificats de spécialisation d'une durée de 6 mois à 1 an
- Vie active
- Autre Bac Pro en 1 an

Bac Technologique

► Sciences et Technologies de l'Agronomie et du Vivant (STAV)
Aménagement et Valorisation de l'Espace

Une proposition faite à tous les élèves de bon niveau scientifique, volontairement orientée vers les sciences VERTES.

Vous vous destinez à un « **métier vert** » afin de mesurer, prévenir et corriger les impacts négatifs et les dommages sur l'environnement ?

Le **Bac STAV, domaine technologique Aménagement** est la réponse : de la conception à la construction, sans oublier le domaine de l'expérimentation, la demande dans les métiers liés à la forêt, au paysage, à la nature et à la gestion de l'eau est forte.

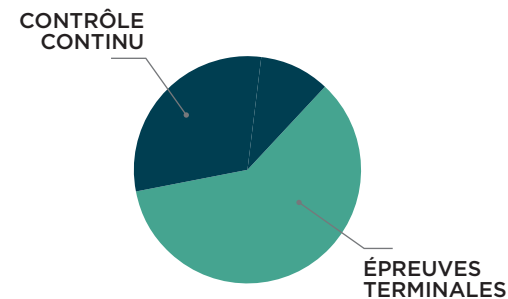
Le Bac STAV Aménagement, voie d'excellence, dans la transition vers un avenir durable.



les Atouts

| | | |
|---|--|--|
|  OPTION : Pilotage de drone, cartographie, DAO... |  PLURI-DISCIPLINARITÉ | GENIE ECOLOGIQUE un secteur d'avenir, des métiers en fortes tensions de recrutement !  |
|  SUIVI INDIVIDUALISÉ |  OUVERTURE VERS LE MONDE PROFESSIONNEL |  CONSTRUCTION D'UN PROJET CONCRET DE PROTECTION DE LA NATURE |
| CONSTRUCTION DU PARCOURS D'ORIENTATION  |  SÉJOUR PÉDAGOGIQUE À L'ÉTRANGER | ENRICHISSEMENT PERSONNEL ET CULTUREL  |

Obtention du diplôme



Admission

Après une 2nde Générale et Technologique avec avis favorable de conseil de classe du 3^{ème} trimestre

Poursuite d'études

- BTS / BTSa
- BUT
- Cycle universitaire
- Classe préparatoire aux grandes écoles
- École d'ingénieur

la Formation

La formation est organisée en modules qui regroupent différentes disciplines.

- Modules d'enseignement communs à tous les Bac Techno : 15.75h hebdo
- Modules d'enseignement de spécialité : 11.75h hebdo
 - En classe de 1^{ère} :
Gestion des ressources et de l'alimentation
Territoires et société
Module technologique : aménagement
 - En classe de Terminale :
Gestion des ressources et de l'alimentation
Module technologique : aménagement

5 semaines de stage individuel

3 semaines de stages collectifs (Territoire - Étude d'une activité dans un territoire - Éducation à la santé et au développement durable).

Activités pluridisciplinaires : 2.5h hebdo

Enseignement optionnel :

Pratiques professionnelles : maîtrise des outils du génie écologique (pilotage de drone, cartographie, SIG, DAO...) 2h hebdo + 1 semaine banalisée.

Accompagnement personnalisé et au choix de l'orientation : 2h hebdo

Seconde

Générale et Technologique

Les enjeux de la classe de 2nde GT sont multiples et conduisent notamment à :

- Consolider la maîtrise du socle commun de connaissances, de compétences et de culture afin de réussir la transition du collège au lycée.
- S'approprier les méthodes de travail pour réussir au lycée et devenir autonome.
- Maîtriser les méthodes scientifiques et développer ses capacités de communication orale et écrite.
- Renforcer un savoir-être nécessaire à la vie étudiante et professionnelle.
- Déterminer le choix d'un parcours au sein du cycle terminal jusqu'au baccalauréat général ou technologique dans l'objectif d'une poursuite d'études supérieures.

UNE CLASSE D'OUVERTURE ET D'ORIENTATION

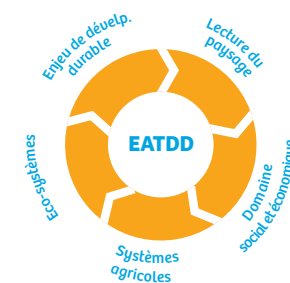
Les points forts :

- ▶ **Approche concrète et orientée sur le monde professionnel.**
- ▶ **Sensibilisation aux enjeux environnementaux, écologiques et du développement durable.**
- ▶ **Option vers 1 BAC Techno ou général dans le but d'une poursuite d'études.**



La Formation

- ▶ **Un tronc commun unique à toutes les 2ndes Générales et Technologiques : 26.5h**
- ▶ **Deux enseignements d'exploration :**
 - **Enseignement général : EATDD : 3h**
Écologie, Agronomie, Territoire et Développement Durable ;
Découverte d'un territoire en lien avec les enjeux du développement durable à partir d'études pluridisciplinaires.



- **Enseignement technologique :**
Hippologie-Équitation : une séance hebdomadaire au centre équestre.
Pratique en binôme (analyse et pratique)

Mais aussi...

Accompagnement personnalisé et accompagnement au choix de l'orientation,
Vie de classe : 30 min. hebdomadaire.

les Atouts

| | | |
|--|---|---|
| <p>CLASSE DE DÉTERMINATION identique à celle de l'éducation nationale</p> | <p>ACCOMPAGNEMENT PERSONNALISÉ</p> | <p>HIPPOLOGIE ÉQUITATION</p> |
| <p>PRÉPA INTÉGRÉE EN OSTÉOPATHIE ANIMALIÈRE</p> | <p>SÉJOUR D'INTÉGRATION ET DE DÉCOUVERTE D'UN TERRITOIRE</p> | <p>POURSUITES D'ÉTUDES VARIÉES</p> |
| <p>ORAL D'ÉLOQUENCE Préparation au Grand Oral du Bac</p> | <p>EATDD un enseignement tourné vers le territoire avec des sorties sur le terrain pour rencontrer les acteurs du territoire</p> <p>Préfigure une poursuite en Bac Techno STAV</p> | |



Admission

Après une 3^{ème}, avec avis favorable du conseil de classe.

Poursuite d'études

- ▶ Vers des Baccalauréats Généraux toutes spécialités.
- ▶ Vers des Baccalauréats Technologiques dont le Bac Techno STAV (Sciences et Technologies de l'Agronomie et du Vivant) au sein de l'établissement :
domaine Aménagement - Valorisation des espaces ou domaine Productions Animales et Végétales

Adaptation au changement climatique

Agriculture locale
Valorisation du terroir

Nourrir la planète

Bac Technologique

Sciences et Technologies de l'Agronomie et du Vivant (STAV) - Production

- Vous souhaitez favoriser des modes de production et de consommation respectueux de l'environnement.
- vous êtes sensible au bien-être animal.

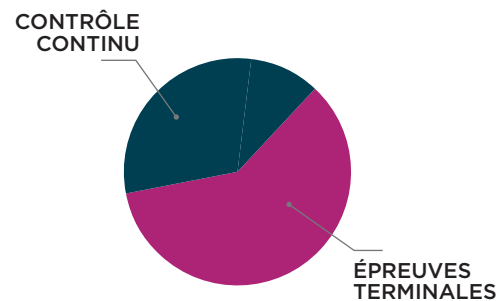
Vous voulez prendre en compte conjointement les performances environnementales, sociales et économiques, mettre en évidence la complexité des systèmes d'organisation, aborder les relations entre les territoires et les sociétés, étudier les nouveaux modes de production et de consommation en respectant le bien-être animal ? Telles sont les finalités majeures de la formation.



les Atouts

| | | |
|--|---|---|
| <p>HIPPOLOGIE ÉQUITATION</p> | <p>PLURIDISCIPLINARITÉ</p> | <p>BASES SCIENTIFIQUES SOLIDES pour une poursuite d'études diversifiée !</p> |
| <p>SUIVI INDIVIDUALISÉ</p> | <p>OUVERTURE VERS LE MONDE PROFESSIONNEL</p> | <p>PRÉPARATION À L'ENTRÉE AUX ÉCOLES D'OSTÉOPATHIE ANIMALIÈRE</p> |
| <p>CONSTRUCTION DU PARCOURS D'ORIENTATION</p> | <p>SÉJOUR PÉDAGOGIQUE À L'ÉTRANGER</p> | <p>ENRICHISSEMENT PERSONNEL ET CULTUREL</p> |

Obtention du diplôme



la Formation

La formation est organisée en modules qui regroupent différentes disciplines.

- ▶ **Modules d'enseignement communs** à tous les Bac Techno : 15.75h hebdo
- ▶ **Modules d'enseignement de spécialité** : 11.75h hebdo
 - **En classe de 1^{ère}** :
 - Gestion des ressources et de l'alimentation
 - Territoires et société
 - Module technologique : productions agricoles
 - **En classe de Terminale** :
 - Gestion des ressources et de l'alimentation
 - Module technologique : productions agricoles

5 semaines de stage individuel

3 semaines de stages collectifs
(Territoire - Étude d'une activité dans un territoire - Éducation à la santé et au développement durable)

Activités pluridisciplinaires : 2.5h hebdo

Enseignement optionnel :

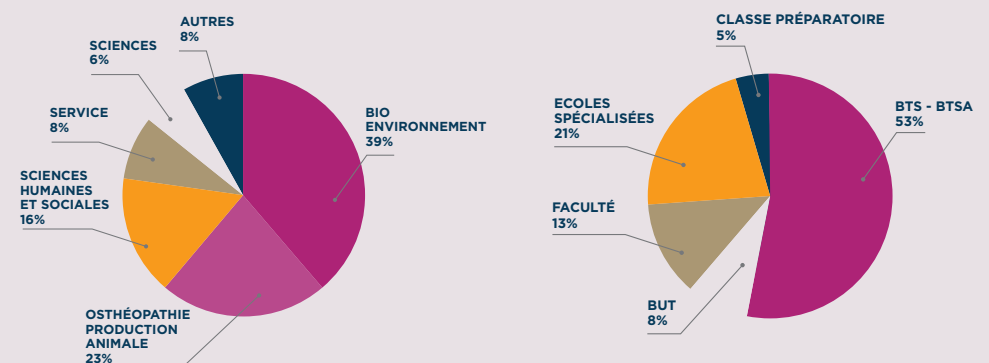
Hippologie-Équitation : séance hebdomadaire d'équitation + cours d'hippologie.

Accompagnement personnalisé et au choix de l'orientation : 2h hebdo

Admission

Après une 2nde Générale et Technologique avec avis favorable de conseil de classe du 3^{ème} trimestre

Poursuite d'études



Apprentissage de la gestion des énergies

Valorisation des ressources naturelles

Une écocitoyenneté vécue et une alimentation saine

Filière Cheval

► Bac Pro Conduite et Gestion de l'Entreprise Hippique

Ancré dans la tradition agricole française, le cheval est un secteur économique à part entière qui génère plus de 65 000 emplois.

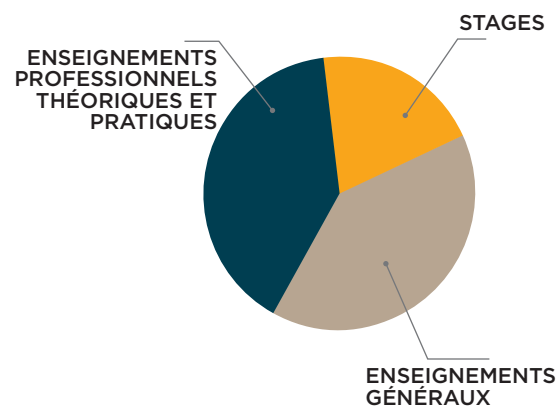
Une filière caractérisée par la relation au vivant et à l'animal, grâce à la dimension sociale du cheval, accentuée par son rôle éducatif, thérapeutique et facilitateur d'insertion sociale.



les Atouts

| | | | |
|-------------------------------------|---|---|---|
| <p>450 MAÎTRES DE STAGE</p> | <p>ÉDUCATION À LA SANTÉ ET AU DÉVELOPPEMENT DURABLE</p> | <p>POURSUITE D'ÉTUDES SUR L'ÉTABLISSEMENT BTSa PA</p> | <p>PERFECTIONNEMENT ÉQUESTRE</p> |
| <p>1 CENTRE ÉQUESTRE PARTENAIRE</p> | <p>PRÉPARATION À LA CEP 2</p> | <p>OBTENTION DU STATUT AGRICOLE (BAC PRO)</p> | <p>VALORISATION JEUNES CHEVAUX DÉBOURRAGE</p> |
| <p>OPTION : Stage à l'étranger</p> | <p>ORGANISATION CONCOURS ÉQUESTRES</p> | <p>MODULE ÉTABLISSEMENT durabilité du cheval au travail</p> | <p>SÉJOURS PÉDAGOGIQUES EN LIEN AVEC LE DOMAINE PROFESSIONNEL</p> |

la Formation



Obtention du diplôme

► **Bac Pro** : 50 % Contrôle en Cours de Formation (CCF), 50 % épreuves terminales

Admission

- 2nde Pro : Après une 3^{ème}
- 1^{ère} Bac Pro : Après une 2nde professionnelle ou générale Après un CAPa

Poursuite d'études

- | | |
|---------------------------|--------------|
| ► Etudes supérieures | ► Concours |
| ► Formations qualifiantes | ► BTSa |
| ► BPJEPS Équitation | ► Vie active |
- Obtention partielle grâce au BAC PRO CGEH*

Bien-être animal
Engager la transition agro-écologique

Prendre conscience et mettre en œuvre la gestion de l'eau, gestion de l'énergie et des ressources naturelles

Intégrer la bio-écologie dans sa pratique professionnelle

Filière Cheval

► CAP agricole Palefrenier Soigneur

Vous souhaitez vivre votre passion du cheval au quotidien et acquérir une formation pratique et courte pour être employé dans une structure équestre, un élevage ou une collectivité locale.

Vous souhaitez vous laisser la possibilité de poursuivre des études.

Cette formation vous permettra d'acquérir, en deux années, les compétences nécessaires pour valoriser les chevaux et leur apporter tous les soins et le travail dont ils ont besoin.



Après le CAPa, entrée possible en :

les Atouts



COURS EN ½ GROUPE

en informatique, mathématiques et en sciences



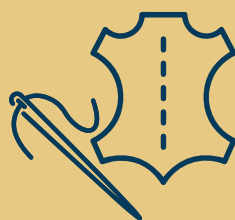
TRAVAUX PRATIQUES PROFESSIONNELS EN ½ GROUPE



ALTERNANCE ENTRE ½ JOURNÉE ET UNE JOURNÉE ENTIÈRE PAR SEMAINE, SUR LA STRUCTURE ÉQUESTRE

SÉJOURS PÉDAGOGIQUES

Éducation au développement durable pour favoriser un comportement responsable



BOURRELLERIE



PASSAGE DES GALOPS jury constitué de professionnels

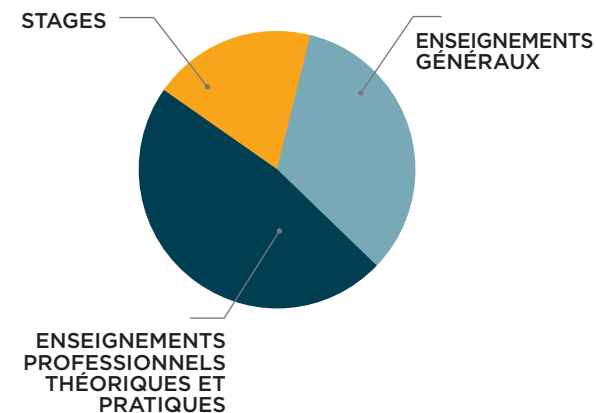
EQUIPEMENT COMPLET FOURNI GRÂCE À NOS PARTENAIRES



CIVILISATION ET CULTURE ÉQUESTRE JAPONAISE



la Formation



Obtention du diplôme

- 80 % Contrôle en Cours de Formation (CCF),
- 20 % épreuve terminale : oral sur des fiches d'activités vécues au cours des stages.

Admission

Après une 3^{ème} : générale, 3^{ème} des métiers, SEGPA.

Poursuite d'études

- Autre CAP en 1 an
- Certificats de Spécialisation (6 mois à 1 an)
- Entrée en 1^{ère} Bac Professionnel CGEH (après étude du dossier scolaire)
- Vie active

Préservation des ressources naturelles

Exploitation de ressources locales

Valorisation des déchets organiques

Brevet de Technicien Supérieur agricole

► Métiers de l'élevage

Les activités d'élevage et de production animale constituent un secteur économique essentiel de l'agriculture française !

Leurs apports aux sociétés en matière de sécurité alimentaire ou de développement territorial sont primordiaux face aux enjeux sociétaux et environnementaux.

Le BTSa PA propose un enseignement de qualité, diversifié et dynamique, qui permet :

► aux titulaires du BTSa en « Métiers de l'élevage » :

- de trouver un emploi en relation avec l'élevage
- de s'installer comme éleveurs

ou

► aux diplômés de poursuivre des études diversifiées

(classes préparatoires, universités, écoles d'ingénieurs, écoles vétérinaires...).



les Atouts



3 supports d'élevage étudiés sur la formation :
ÉQUIN, CAPRIN ET BOVIN



POSSIBILITÉ DE STAGE À L'ÉTRANGER



SALONS PROFESSIONNELS
interventions des acteurs des filières



SÉJOUR D'ÉTUDE D'UN TERRITOIRE



EIL
EIL Marketing des produits d'élevage



Cap-EtudeSup, accompagnement vers les études supérieures.

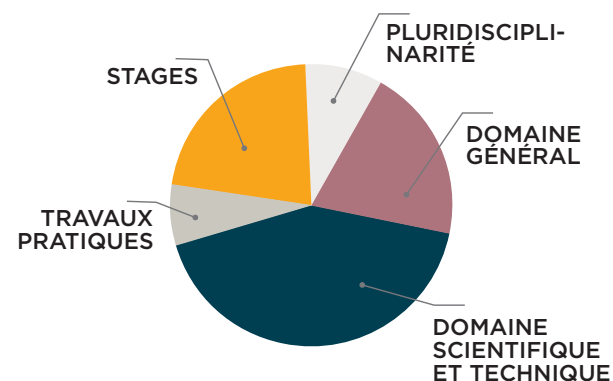


Préparation au Voltaire
BTSa'SUP : partenariat avec l'ISARA et l'ISEMA
PASTAuRA : coopération avec VetAgro Sup



Accompagnement au concours d'admission aux écoles nationales vétérinaires et d'ingénieur.

la Formation



Admission

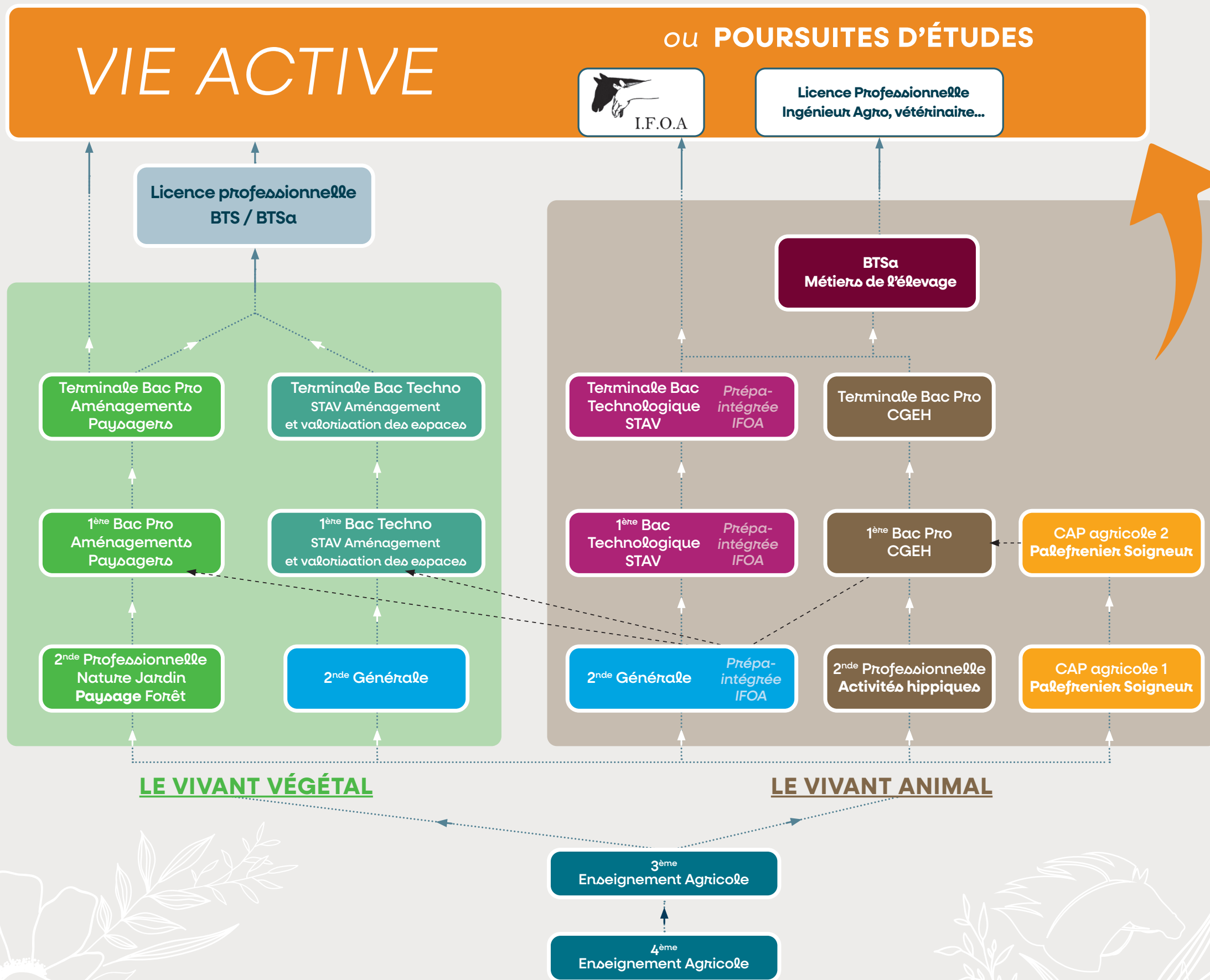
- Après un Bac général, technologique ou professionnel
- Admission sur Parcoursup

Poursuite d'études

- Licences professionnelles, écoles d'ingénieur et écoles vétérinaires
- Autre BTSa en 1 an
- Certifiats de spécialisation
- Vie active

Formations

De la scolarité à la vie active



Notes



A large area of the page containing horizontal dotted lines for writing notes.





ÊTRE-ENSEMBLE
 UN LYCÉE PROFESSIONNEL *transition*
 CENTRE DE RESSOURCES *santé* agro-écologique
 DU VIVANT bio-économie **TERRITOIRE**
formation scientifique de qualité **À HAUTE VALEUR**
alimentation VISION DU BIEN VIVRE **AJOUTÉE**
 SAINT-PAUL-TROIS-CHÂTEAUX **1^{ER} DÉPARTEMENT BIO**
 nouveaux métiers **DE FRANCE** Biologie
 du vivant *Protéger la biodiversité*


LYCÉE Drôme provençale
 SAINT-PAUL-TROIS-CHÂTEAUX

Établissement privé sous contrat avec l'État

Tél. 04 75 96 62 27
 17, rue du Serre Blanc
 26130 Saint-Paul-Trois-Châteaux
 st-paul-trois-chateaux@cneap.fr

www.lyceedromeprovencale.com



Direction : Ardelian Kollegrom - Impression : www.gnacpac.fr
 Crédit Photos : © Cniffre, Lycée Drôme Provençale.

